



WWW.LE-HAMEAU-1936.FR



*L'histoire entre
ses murs*



LE HAMEAU 1936

Gîtes, chambres et tables d'hôtes à cherveux,
A votre service depuis 2010



L'histoire de famille du Hameau 1936

L'histoire du Hameau 1936 est basée sur la **pérennité et la conservation du patrimoine familiale**.

Voici pourquoi nous vous présentons les grands-parents de François CORDEAU, ce couple d'agriculteurs, Emile et Anaïs CORDEAU, nés respectivement en 1899 à La Roche du Pinier à Cherveux et en 1904 à La Chapelle Bâton.

UNE BELLE HISTOIRE D'AMOUR

Emile et Anaïs ont dit "oui" le 1er octobre 1923 à Cherveux. Emile, à 24 ans, et Anaïs CAILLON 20 ans. Ici commence leur aventure.

Un an plus tard, en 1924, il y a un siècle, leur petit **Paul CORDEAU** pointait le bout de son nez.



Paul et son ami Roger



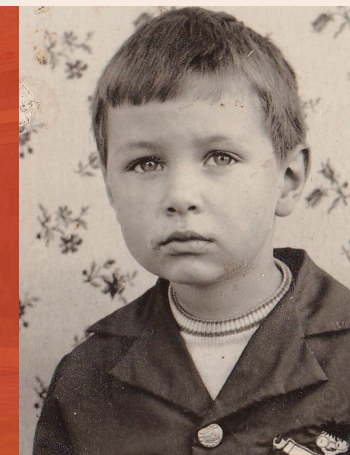
LA MARIAGE DE PAUL

Quelques années plus tard, Paul se marie avec Monique BROSSARD, fille d'instituteurs, et continue d'exploiter la ferme familiale, acquise en 1936 par son père Emile.

La naissance de François

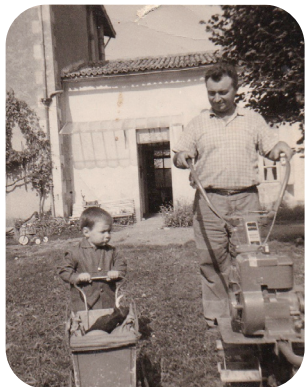
En 1964 naît le petit François.

L'histoire est triste mais la suite explique pourquoi nous sommes tant attachés à notre propriété et aux objets qui l'habitent : en pleine force de l'âge, Paul décède en 1972, laissant son fils, le petit François alors âgé de 8 ans.





La vie à la ferme



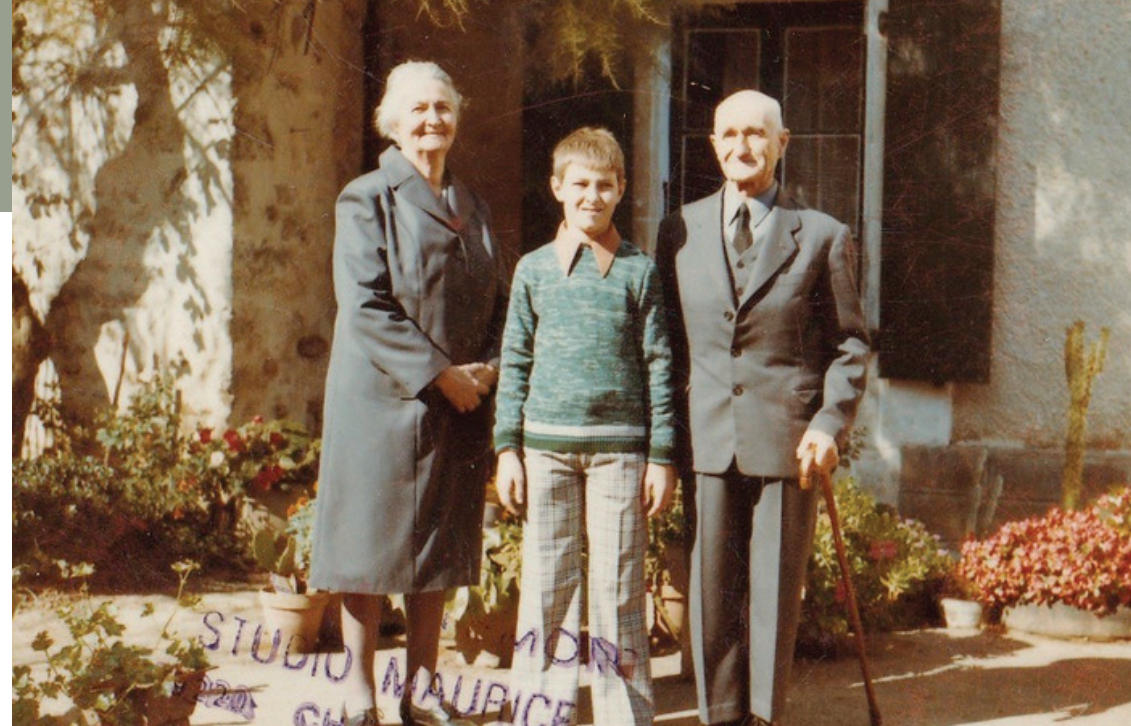
François et Paul



Les battages et le travail à la ferme



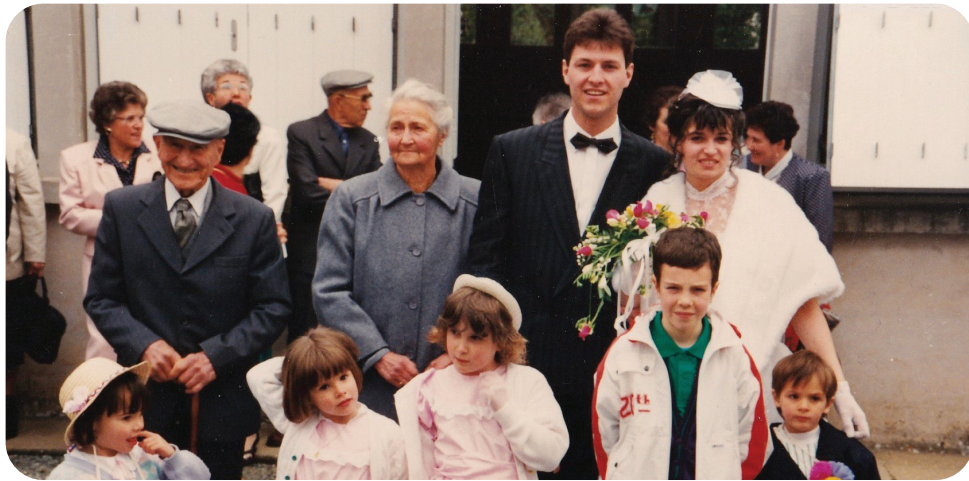
Monique à l'école de Cherveux



UNE VIE BOULEVERSÉE

Le destin d'Emile et Anais s'en trouve bouleversé et ils élèvent leur petit-fils. Trop âgés pour continuer la ferme, l'exploitation s'arrête mais François grandit ici, sur ce domaine où le couple continue à vivre pour lui donner du bonheur malgré la perte de leur unique enfant.





LE MARIAGE DE FRANÇOIS

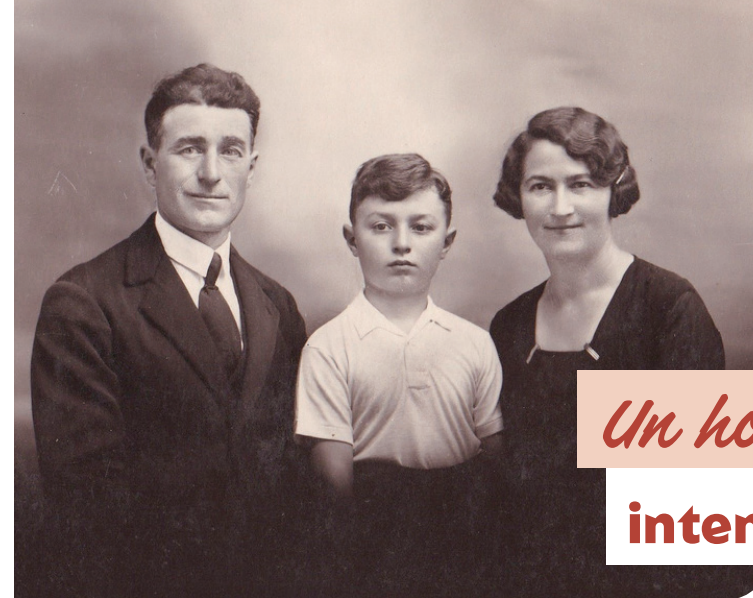
Et quelques années plus tard, en 1986 passée l'adolescence de François, voilà comment je suis arrivée à Cherveux-Le-Vieux, après avoir rencontré ce petit-fils. Je n'en suis jamais repartie et nous nous sommes mariés le 29 avril 1989.

En 1993 et 1997, nos enfants Clémence et Quentin naissent.



Un siècle après Emile et Anaïs

Voici le 4ème mariage sur le domaine, celui de notre fille Clémence avec Alexandre le 24 juillet 2021



Un hommage intemporel

Pour rendre hommage à Anaïs, Emile et Paul CORDEAU, nos ancêtres, nous avons procédé le 9 février 2020 au **dépôt de la marque "Le Hameau 1936"** auprès de l'INPI (Institut National de la Propriété Industrielle).

La demande a été acceptée et aujourd'hui Le Hameau 1936 gîtes, chambres et tables d'hôtes est une **marque brevetée à part entière**, elle relève de la propriété intellectuelle, mais pour nous elle relève surtout de la **propriété éternelle, immortelle et culturelle !**

Le résultat de **37 ans de restauration pour garder en mémoire nos chers disparus**, l'âme de notre demeure et de nos gîtes, nos ancêtres.



Les valeurs relatives aux gîtes et hébergements prennent tout leur sens : Le gîte et le couvert, l'accueil, la conservation du patrimoine, la mémoire, la culture... Des valeurs qui nous lient au réseau Gîtes de France.

Notre passion est plus que jamais présente, vivante, et inévitablement l'histoire continuera...



La restauration **des bâtiments**

Nous avons commencé à restaurer, notre maison d'abord et les bâtiments agricoles ensuite.

Notre idée du futur gîte des Chênevottes a mûri pendant quelques années puis **nous nous sommes lancés en 2009**.

Voici comment le bâtiment où se trouvaient les **80 cochons de la ferme s'est transformé en gîte 4 étoiles avec piscine et jacuzzi pour 15 personnes** et a ouvert ses portes en 2010.

Au fil des années, il s'est imposé à nous que les gens aimaient s'y regrouper en famille ou entre amis, pour des anniversaires, des cousinades, des séminaires d'entreprise...



L'ÉVOLUTION VERS LA LOCATION DE GROUPE

Nous avons des locataires dans une maison que nous avons fait construire en 1999 à côté de chez nous, nous l'avons **transformé en gîte et baptisé le Gîte des Milanais** (en hommage à Emile et Anaïs).

En 2019, l'acquisition et la restauration de la maison de nos voisins, juste à côté du gîte des Chênevottes, nous a permis de développer **8 couchages supplémentaires**. Nous l'avons baptisée Le Vintage 63.

Au total aujourd'hui Le Hameau 1936 compte 34 couchages.

Vous l'aurez compris, convivialité, bonheur et partage sont les maîtres mots du Hameau depuis 1936.





Nos gîtes sur le domaine

Idéalement situé aux portes du Marais Poitevin, Le Hameau 1936 dans le village de Cherveux, se trouve entre **La Charente Maritime, la Vendée et la Vienne**.

Vous trouverez sur la propriété 4 différents gîtes à louer ensemble ou séparément selon le nombre de personnes, ainsi qu'un cinquième dans le bourg de Cherveux à un kilomètre et demi.

Le lieu est propice aux anniversaires, réunions familiales, cousinades, baby-shower, enterrements de vie de jeunes gens, mariages en petits comités, organisation d'activités de pleine nature ou encore journée entre filles dans l'espace bien-être. **A la belle saison, organisez vos événements sous la pergola bioclimatique de 36 m² et profitez de la piscine et du jacuzzi.**

Votre mariage en petit comité pourra avoir lieu sur la propriété, notre capacité de couchages vous permettra de loger vos convives **jusqu'à 45 personnes** (Faubourg 9 inclus).

Les terrasses bordant la piscine vous permettront aux beaux jours de farnier sur les baignades de soleil, d'y installer vos tables pour un buffet ou un apéritif dînatoire.



Gîte des Milanaïs

6/7 couchages - Projet de 1999



Gîte des Chènevottes

11 couchages - Projet de 2009



Chalet des Chènevottes

4/6 couchages - Projet de 2010



Gîte Le Vintage 63

6/10 couchages - Projet de 2019

VOS ÉVÉNEMENTS EN FAMILLE, ENTRE AMIS...

- Vacances en famille
- Week-end
- Mariages en petit comité
- Anniversaires
- Baptêmes
- Cousinades
- Baby-Shower
- Réunions familiales pour Noël, Nouvel An
- Fêter une retraite
- Vins d'honneur pour diverses raisons
- Cadeau surprise pour votre conjoint

Le gîte des Milanaïs, Le Vintage 63 ou le Faubourg 9 peuvent indépendamment être loués pour vous loger en période de déménagement, séparation, déplacement professionnel... Ils possèdent tous une cuisine entièrement équipée, un grand parking et un jardin paysagé, ils seront un refuge douillet pour une période de transition.

Modulation possible

Réservez le nombre de gîtes en fonction des couchages souhaités avec ou sans espace bien-être.



LES COMBINAISONS POSSIBLES

Gîte des Milanais et Le Vintage 63, 6 chambres, 17 couchages

Afin de rendre encore plus pratique la combinaison de nos deux gîtes et la circulation entre les deux espaces, **les terrains sont communicant grâce à un portillon.**

La pièce de vie du Gîte des Milanais s'adapte aux grandes tablées avec tout le nécessaire en tables, chaises et vaisselle.

Les 2 parcs réunis représentent une surface de quasiment 3000 m², propice aux jeux avec les enfants. Une piscine y est également à votre disposition.

Vous pouvez très bien ne louer qu'un gîte pour une famille de 2 à 6 personnes.

Tout est possible !

- Tous les gîtes : 12 chambres, 35 couchages,
- Les Chènevottes et le chalet : 6 chambres, 15 couchages
- Les Chènevottes et le Vintage 63 : 9 chambres, 28 couchages
- Le chalet et le Vintage : 5 chambres, 15 couchages
- Le Gîte des Milanais et le Vintage 63, 6 chambres 15/17 couchages

LE CHALET DES CHÈNEVOTTES

2 chambres - 4/6 couchages avec accès direct à la piscine



LE GÎTE DES CHÈNEVOTTES

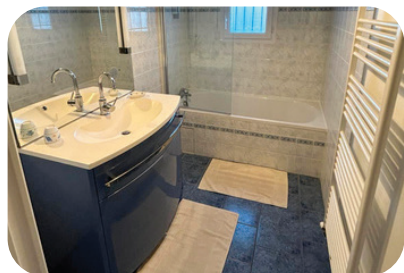
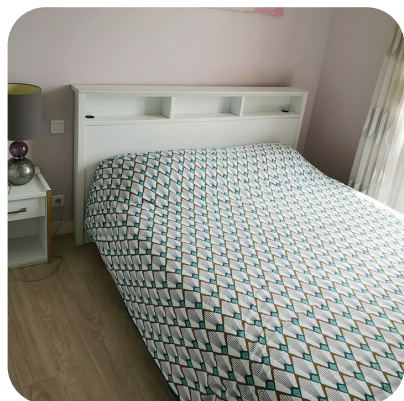
4 chambres - 11 couchages



LE GÎTE DES MILANAÏS

3 chambres - 6/7 couchages

Grand terrain arboré, grand parking, cuisine entièrement équipée, grande terrasse, grand garage, 3 chambres dont 3 avec 2 lits simples, SDB



LE VINTAGE 63

3 chambres - 6/10 couchages

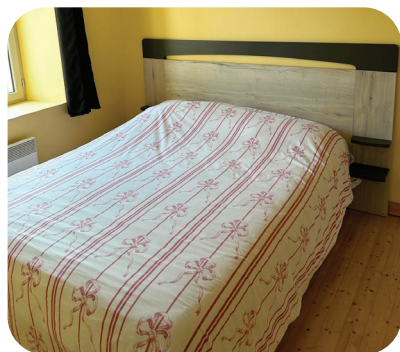
Grand terrain arboré, grand parking, cuisine entièrement équipée, grande terrasse, local de rangement, 3 chambres dont 2 avec 2 lits simples et une avec un lit double, douche à l'italienne XXL



LE FAUBOURG 9

Situé dans le bourg de Cherveux

2 chambres - 4/6 couchages



L'espace
bien-être

L'usage de la piscine et du jacuzzi est propre au Gîte et chalet des **Chênevottes**, cet espace n'est pas partagé avec les locataires des autres gîtes, sauf si vous privatisez l'ensemble.



Le jacuzzi



Piscine sous abri
modulable suivant le climat





Maison d'hôtes
Les Chènevottes



Nos salles
de réception



Les Petits Patis
2 personnes à l'étage



La cueille du Paradis
2 à 3 personnes au RDC



Buffevent
2 à 4 personnes au RDC



Trousse Chemise
2 personnes à l'étage



Les chambres d'hôtes se situent dans la même maison que le gîte du même nom. Elles ne sont donc disponibles à la location qu'en l'absence de locataires dans le gîte.



Nos offres gourmandes

NOTRE SERVICE TRAITEUR

Ma cuisine est simple mais raffinée, cuisinée avec des produits frais et de saison, issus de notre jardin ou de producteurs locaux.



LES GOURMANDISES DE VALÉRIE

Forte de ma passion pour la cuisine, je peux réaliser des **mignardises salées et sucrées** pour vos cocktails dinatoires, mais également une grande variété d'entrées, de plats préparés, de viande ou de poisson, des gourmandises sucrées en tous genres.

Depuis 2020, **stimulée par mes cours réguliers chez Anne Laure Gallois, excellente pâtissière réputée**, exerçant à Melle, j'ai acquis des techniques et une belle expérience pour vous concocter de **magnifiques gâteaux et entremets** : Forêts Noires, fraisières, Opéra, cara noisettes, bûches de Noël en tous genres, des Numbers Cake, nougatines et croquembouches, choux Paris-Brest, macarons et bien d'autres gourmandises pour régaler papilles et pupilles.

Je mets également un point d'honneur à **valoriser les spécialités locales**, en réalisant des pâtisseries typiques de notre région telles que le tourteau fromager, le SCOFA ou encore le broyé du Poitou.

Car au Hameau, le fait maison rime avec passion !



LES PETITS-DÉJEUNERS

Je vous propose des petits-déjeuners pantagruéliques où vous apprécierez également le fait-maison avec des confitures variées, brioches, cookies, muffins, pancakes, crêpes, oeufs, charcuterie, jus d'orange, yaourts, pain, viennoiseries.. Il y en a pour tous les goûts.



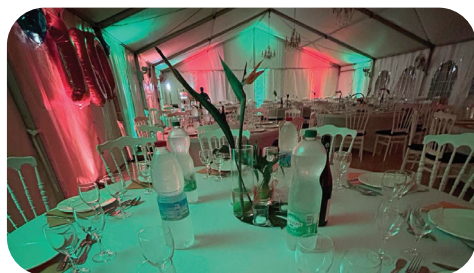
Vos événements professionnels

Privatisez ce lieu totalement insolite pour l'organisation de vos événements professionnels dans les Deux-Sèvres. Le Hameau 1936 accueille toutes les entreprises à la recherche d'**un cadre atypique, ressourçant et unique pour leur séminaire**... Vous pourrez organiser des **réunions**, des **formations** ou encore des **séminaires** à l'intérieur ou à l'extérieur (Barnum de réception à la belle saison, véranda bioclimatique, terrasses...)

Nous pouvons également traiter la logistique et le service traiteur de votre événement.

A disposition : Paper-board, wifi, parking gratuit, accueil-café, pâtisseries maison. Possibilité de louer des mange-debout, vaisselles et couverts pour les cocktails.

Vous pouvez aussi dormir sur place jusqu'à 34 personnes réparties sur 4 gîtes et 12 chambres.



LE BARNUM

Cet espace offre un cadre élégant et convivial pour vos événements. Installé sur parquet, il peut accueillir jusqu'à 120 personnes et dispose de 120 chaises Napoléon, de tables rondes et rectangulaires, de mange-debout ainsi que d'un bar lumineux. Situé sur un grand terrain paysager avec terrain de pétanque, il est idéal pour des moments de partage en plein air. Accueil en journée et en soirée, principalement jusqu'à 23h.



Sortez du cadre conventionnel des séminaires habituels. Venez nous rejoindre dans les Deux-Sèvres !

A 10 minutes de Niort, 1h30 de Bordeaux, 1h15 de Nantes, 2h en train de Paris, il est rapide de réunir vos équipes lors d'un colloque, d'une journée d'étude ou encore d'une réunion mais aussi...

- Workshop
- Séminaires
- Stages (bien-être, cuisine, nutrition...)
- Formation
- Repas d'entreprise
- Afterwork
- Vide-dressing
- Défilés de mode (défilé de maillots de bain autour de la piscine, nouvelle collection printemps-été, automne-hiver)
- Exposition de belles voitures
- Petits concerts
- Marché de Noël
- Réunions associatives



DES ACTIVITÉS POUR VOS ÉVÉNEMENTS

Fédérez vos équipes en proposant diverses activités : balade à cheval, pétanque, initiation au golf, Mølkky entre collègues ou longue balade dans les jardins naturels...



Une médaille du tourisme

Le gîte des Chènevottes et le gîte des Milanaïs ont ouvert leurs portes en 2010, marquant le début d'une belle aventure humaine et touristique. En 2019 nous avons créé notre société le Hameau 1936 qui s'est enrichie de deux gîtes supplémentaires, le Vintage 63 et le Faubourg 19.

Des centaines de famille, de groupes y ont partagé des moments précieux.

Au fil des années nous avons fait évoluer le site, en y intégrant un barnum de réception, un terrain de pétanque, l'agrandissement du gîte des Chènevottes, des services supplémentaires tels que l'activité de traiteur et les Gourmandises de Valérie, tout en conservant l'authenticité des lieux.. **Cette longévité est le fruit d'un engagement constant et passionné.**

Cette année 2026 restera particulièrement marquante avec **la remise de la médaille de tourisme qui nous a été attribuée par la Préfecture.**

Cette distinction officielle vient saluer notre contribution au développement touristique du territoire et à la qualité de notre accueil au sein du Hameau 1936.

Elle récompense le travail accompli avec exigence et constance depuis 15 ans.

Nous recevons cette médaille avec fierté et gratitude. Elle nous encourage à poursuivre l'aventure avec la même énergie et le même attachement à notre terre.





*Une parenthèse
hors du temps...*



Le Hameau 1936

11 chemin des Coulées, 79410 CHERVEUX
Tèl : 06 38 67 10 38